

**ALLU** 

**TRANSFORMER.™**



**ALLU TRANSFORMER  
D-SERIE.**

[allu.net](http://allu.net)

# WIR TRANSFORMIEREN...



## IHRE EFFIZIENZ

One-Stop-Shop Prinzip: Sieben, brechen, belüften, mischen und laden in einem Arbeitsgang.



## IHRE GEWINNE

Die Wiederverwendung des vorhandenen Materials erübrigt den Zukauf von neuem Material und reduziert die Deponiekosten. Durch das Recyclen des überschüssigen Materials können zusätzliche Einnahmen generiert werden.



## IHRE UMWELTFREUNDLICHKEIT

Weniger Materialtransporte bedeuten einen geringeren Kraftstoffverbrauch. Weniger Material für die Deponie und damit die Wiederverwendung von Abfallmaterial unterstützt die Nachhaltigkeit.



## IHRE MASCHINEN

Ihr Bagger, Radlader oder Baggerlader wird durch einen ALLU TRANSFORMER zur multifunktionalen, mobilen Verarbeitungsanlage, die in einem Arbeitsgang sieben, brechen, mischen, belüften und laden kann.

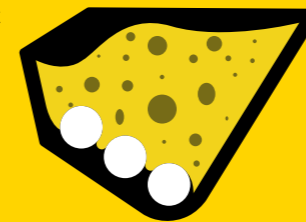
# ALLU TRANSFORMER FEATURES & BENEFITS.

Die Separatoren der ALLU Transformer D-Serie sind für Trägergeräte von 10 – 45 t konzipiert. Die leistungsstarken Anbaugeräte eignen sich u.a. perfekt zum Sieben direkt auf der Baustelle, Bearbeiten von Bauschutt und Belüften von Kompost. ALLU D Transformer sieben, mischen, trennen, brechen, belüften und laden in einem Arbeitsgang. Sie transformieren Abfallstoffe in wertige Rohstoffe – produktiv und profitabel.

## UND SO FUNKTIONIERT'S.

### PHASE EINS

- Start



### PHASE ZWEI

- Sieben und Brechen von Materialien
- Normale Wellendrehung
- Optimaler Materialstrom und -zirkulation
- Etwa 1/2 Schaufelfüllung



### PHASE DREI

- Wellendrehung in Gegenrichtung
- Etwa 1/4 Schaufelfüllung



## STABIL & ZUVERLÄSSIG

- Äußerst stabile Rahmenkonstruktion
- Maximale Kraftübertragung für optimales, störungsfreies Arbeiten
- Im Rahmen verbaute Motoren, um Schäden von außen zu vermeiden
- Schutzbleche schützen die Lager vor Schmutz
- Die Schmierung in den Kettenkästen gewährleistet eine lange Lebensdauer des Antriebs

## EFFIZIENT

- Erzeugt ein homogenes Endprodukt
- Hoher Durchsatz auch bei bindigem Material
- Schnelle und einfache Wartung
- Selbstreinigungs-Funktion (TS)

## VIELSEITIG

- Passend für Bagger und Radlader
- Anbau an einen Bagger sowohl als Hoch- als auch als Tieflöffel
- Bearbeitet zahlreiche -auch bindige- Materialien
- Austauschbare Ersatzteile und Adapterplatten
- Patentierte Konstruktion und Bauteile
- Sieben, mischen, brechen, belüften und laden in einem Arbeitsgang – „One Step Operation“
- Weltweites Service- und Vertriebsnetzwerk



# HAUPT-EINSATZGEBIETE.

- **BODENAUFBEREITUNG**
- **VERFÜLLUNG VON ROHRLEITUNGSGRABEN**
- **RECYCLING VON ASPHALT**
- **KOMPOSTIERUNG**
- **SIEBEN VON MUTTERBODEN**
- **SIEBEN WEICHER MINERALIEN**
- **SIEBEN VON DÜNGER**
- **BEARBEITEN VON BAUSCHUTT**
- **ZERKLEINERN VON RINDE**
- **BEARBEITUNG KONTAMINierter BÖDEN**
- **BRECHEN VON GIPSKARTON**
- **BEARBEITEN VON ABBRUCHMATERIAL**
- **STÖRSTOFFE AUS BODEN SIEBEN**
- **SIEBEN VON SAND, KIES, SCHOTTER ETC.**
- **SIEBEN VON KOMPOST & MUTTERBODEN**
- **AUFBEREITUNG VON SCHLACKE**
- **MÜLLTRENNUNG**
- **VERARBEITUNG VON PORZELLAN, GLAS USW.**





# EINSATZBEISPIELE.



## EINSATZ: VERFÜLLUNG ROHRLEITUNGSGRABEN

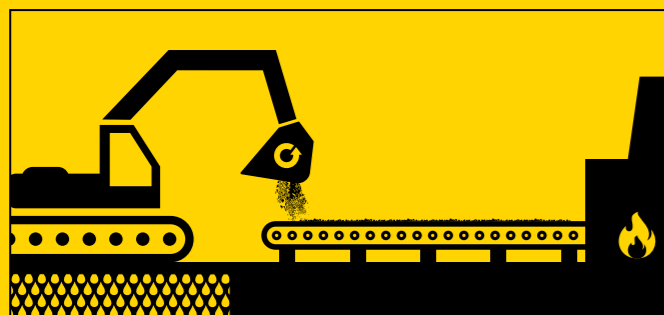
PROBLEM: STEINIGER BODEN  
EINSATZORT: KANALBAUSTELLE  
GRÖSSE: 250KM  
LAND: USA

### LÖSUNG

DER BODENAUSHUB WURDE DIREKT AUF DER BAUSTELLE MIT EINEM ALLU TRANSFORMER GESIEBT UND IN DEN KANALGRABEN RÜCKVERFÜLLT.

### RESULTAT

- KEIN BODENAUSTAUSCH
- KEINE TRANSPORTKOSTEN
- KEINE DEPONIEGEBÜHREN
- SCHONUNG DER RESSOURCEN



## EINSATZ: RESTSTOFFVERWERTUNG

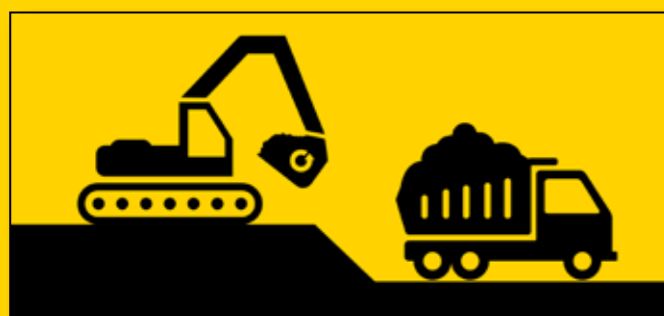
PROBLEM: RESTMÜLL  
BAUSTELLE: ABFALLZENTRUM  
GRÖSSE: 18.000 t RESTMÜLL  
LAND: THAILAND

### LÖSUNG

VORZERKLEINERUNG DES RESTMÜLLS MIT EINEM ALLU TRANSFORMER

### RESULTAT

- 50% MEHR BIOMASSE ZUM VERKAUF AN EIN KRAFTWERK
- WENIGER DEPONIEGEBÜHREN
- SCHONUNG DER RESSOURCEN



## EINSATZ: KONTAMINIERTER BODEN

PROBLEM: KONTAMINIERTER BODEN  
BAUSTELLE: ABFALLZENTRUM  
GRÖSSE: 2,5 HEKTAR  
LAND: FINNLAND

### LÖSUNG

VORBEARBEITUNG DES KONTAMINIERTEN BODENS MIT EINEM ALLU TRANSFORMER. DER BODEN WURDE IN EINEN UNGIFTIGEN ZUSTAND STABILISIERT/ VERKAPSELT.

### RESULTAT

- DER BODEN WIRD FÜR BÖSCHUNGEN AUF DER MÜLLDEPONIE EINGESETZT
- KEINE KOSTEN FÜR MÜLLENTSORGUNG ODER DEPONIEGEBÜHREN

# ALLU APP.

Transformieren Sie Ihre Effizienz und Ihre Arbeitssicherheit mit der ALLU App. Die ALLU App bietet eine intelligente digitale Lösung für Kunden und Anwender, um zeitnahe und exakte Informationen zur Arbeitssicherheit auf der Baustelle zu erhalten und gleichzeitig die Leistung zu maximieren.



**IHRE  
PRODUKTIVITÄT**

- Info über fällige Wartung oder den Tausch von Verschleißteilen zur Minimierung von Standzeiten
- Real time-Anleitung für den optimalen Neigungswinkel - garantiert Effizienz



**IHRE  
ARBEITSSICHERHEIT**

- Präzise und zeitnahe Infos zum sicheren Betrieb auf der Baustelle



**EFFIZIENTER  
KUNDENSERVICE**

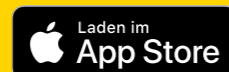
- Schnelle Antworten auf häufig gestellte Fragen (FAQs)
- Ersatzteile und Zubehör
- Garantiebedingungen
- Lokalisieren des nächstgelegenen ALLU-Händlers



**TRANSFORMIEREN  
SIE IHRE EFFIZIENZ  
UND IHRE  
ARBEITSSICHERHEIT.  
DOWNLOADEN SIE DIE  
ALLU APP JETZT.**



Verfügbar im App Store oder Play Store oder scannen Sie den QR-Code.



## ALLU D-SERIE SPEZIFIKATIONEN.

MODELL	BAGGER		RADLADER		VOLUMEN		ÖLFLUSS		GEWICHT	
	to	US Tn	to	US Tn	m <sup>3</sup>	cu yd	l/min	Gpm	Kg	Lbs
DN 2-09	10-28	11.02-30.8	4-14	4.4-15.4	0.4-0.49	0.52-0.64	70-120	18.4-31.7	940-1000	2072-2205
DN 2-12	12-28	13.2-30.8	6-14	6.6-15.4	0.52-0.66	0.68-0.86	70-120	18.4-31.7	1070-1210	2359-2668
DN 2-17	15-28	16.5-30.8	7-14	7.7-15.4	0.76-0.99	0.99-1.29	70-120	18.4-31.7	1330-1510	2932-3329
DN 3-09	12-28	13.2-30.8	6-14	6.6-15.4	0.60-0.75	0.78-0.98	70-120	18.4-31.7	1150-1310	2535-2888
DN 3-12	16-28	17.6-30.8	7-14	7.7-15.4	0.79-1.01	1.03-0.9	95-160	25-42.2	1330-1530	2934-3373
DN 3-17	20-28	22-30.8	7-14	7.7-15.4	1.15-1.53	1.5-2.0	95-160	25-42.2	1730-1930	3814-4255
DS 3-12	16-35	17.6-38.5	8-22	8.8-24.2	0.83-1.04	1.09-1.36	95-160	25-42.2	1570-1720	3461-3792
DS 3-17	20-35	22-38.5	10-22	9.9-24.2	1.22-1.57	1.6-2.05	95-160	25-42.2	1920-2170	4233-4784
DS 3-23	24-35	26.4-38.5	12-22	13.2-24.2	1.61-2.10	2.11-2.75	120-200	31.7-52.8	2350-2730	5181-6019
DS 4-12	20-35	22-38.5	10-22	11-24.2	1.24-1.56	1.62-2.04	95-160	25-42.2	1860-2080	4101-4586
DS 4-17	24-35	26.4-38.5	12-22	13.2-24.2	1.82-2.38	2.38-3.11	120-200	31.7-52.8	2240-2590	4938-5710
DS 4-23	30-35	33-38.5	14-22	15.4-24.2	2.4-3.21	3.14-4.2	190-315	31.7-52.8	2980-3440	6570-7584
DH 3-12	18-45	19.8-49.6	8-30	8.8-33	0.85-1.07	1.11-1.4	140-235	36.9-62	1890-2080	4167-4586
DH 3-17	22-45	24.2-49.6	10-30	11-33	1.25-1.61	1.63-2.11	140-235	36.9-62	2330-2570	5137-5666
DH 3-23	26-45	28.6-49.6	14-30	15.4-33	1.65-2.16	2.16-2.83	140-235	36.9-62	2870-3170	6327-6989
DH 4-12	22-45	24.2-49.6	10-30	11-33	1.26-1.59	1.65-2.08	140-235	36.9-62	2240-2430	4938-5357
DH 4-17	27-45	29.7-49.6	14-30	15.4-33	1.85-2.43	2.42-3.18	140-235	36.9-62	2730-3050	6019-6724
DH 4-23	32-45	35.2-49.6	16-30	17.6-33	2.43-3.27	3.18-4.28	190-315	50.1-83.2	3370-3770	7430-8311
DH 4-27	36-45	39.6-49.6	18-30	19.8-33	3.02-4.12	3.95-5.39	240-400	63.4-105.6	3860-4200	8510-9259

## ALLU TS-SERIE SPEZIFIKATIONEN.

MODELL	BAGGER		RADLADER		VOLUMEN		ÖLFLUSS		GEWICHT	
	to	US Tn	to	US Tn	m <sup>3</sup>	cu yd	l/min	Gpm	Kg	Lbs
DN 2-12 TS	12-28	13.2-30.8	6-14	6.6-15.4	0.52-0.66	0.68-0.86	90-160	23.8-42.3	1070-1210	2359-2668
DN 2-17 TS	15-28	16.5-30.8	7-14	7.7-15.4	0.76-0.99	0.99-1.29	90-160	23.8-42.3	1330-1510	2932-3329
DN 3-12 TS	16-28	17.6-30.8	7-14	7.7-15.4	0.79-1.01	1.03-1.32	120-200	31.7-52.8	1330-1530	2932-3373
DN 3-17 TS	20-28	22-30.8	9-14	9.9-15.4	1.15-1.53	1.5-2.0	120-200	31.7-52.8	1730-1930	3814-4255
DS 3-12 TS	16-35	17.6-38.5	8-22	8.8-24.2	0.83-1.04	1.09-1.36	120-200	31.7-52.8	1570-1720	3461-3792
DS 3-17 TS	20-35	22-38.5	9-22	9.9-24.2	1.22-1.57	1.6-2.05	120-200	31.7-52.8	1920-2170	4233-4784
DS 3-23 TS	24-35	26.4-38.5	12-22	13.2-24.2	1.61-2.1	2.11-2.75	140-235	36.9-62	2350-2730	5181-6019
DS 4-12 TS	20-35	22-38.5	9-22	9.9-24.2	1.24-1.56	1.62-2.04	120-200	31.7-52.8	1860-2080	4101-4586
DS 4-17 TS	24-35	26.4-38.5	12-22	13.2-24.2	1.82-2.38	2.38-3.11	140-235	36.9-62	2240-2590	4938-5710
DS 4-23 TS	30-35*	33-38.5	14-22	15.4-24.2	2.4-3.21	3.14-4.2	190-315	50.1-83.2	2980-3440	6570-7584
DH 3-12 TS	18-45	19.8-49.6	8-30	8.8-33	0.85-1.07	1.11-1.4	190-315	50.1-83.2	1890-2080	4167-4586
DH 3-17 TS	22-45	24.2-49.6	10-30	11-33	1.25-1.61	1.63-2.11	190-315	50.1-83.2	2330-2570	5137-5666
DH 3-23 TS	26-45	28.6-49.6	14-30	15.4-33	1.65-2.16	2.16-2.83	190-315	50.1-83.2	2870-3170	6327-6989
DH 4-12 TS	22-45	24.2-49.6	10-30	11-33	1.26-1.59	1.65-2.08	190-315	50.1-83.2	2240-2430	4938-5357
DH 4-17 TS	27-45	29.7-49.6	14-30	15.4-33	1.85-2.43	2.42-3.18	190-315	50.1-83.2	2730-3050	6019-6724
DH 4-23 TS	32-45	35.2-49.6	16-30	17.6-33	2.43-3.27	3.18-4.28	190-315	50.1-83.2	3370-3770	7430-8311
DH 4-27 TS*	36-45*	39.6-49.6	18-30	19.8-33	3.02-4.12	3.95-5.39	240-400	63.4-105.6	3860-4200	8510-9259

\*Werksbestätigung erforderlich

# ALLU TRANSFORMER WELLEN & SCHLEGEL.

## ALLU WELLEN.



**TS-Siebwelle**

- austauschbare Schlegel
- Änderung der Korngröße ohne Ausbau der Wellen



**TS-Zerkleinerungswelle**

- austauschbare Schlegel
- Änderung der Korngröße ohne Ausbau der Wellen



**XHD 25/40/60 Welle  
Sieben und Zerkleinern**

- austauschbare Schlegel



**X75 und X100 Welle  
Stabilisieren, Mischen,  
Belüften und Zerkleinern**

- austauschbare Schlegel

## ALLU SCHLEGEL.



**TS-Standardschlegel**

Für alle Siebanwendungen



**TS-Axtschlegel**

Für Zerkleinerungsanwendungen



**Universalschlegel 40 XHD**

Für die meisten Anwendungen und Materialien. Hohe Verschleißresistenz



**Universalschlegel 60 XHD**

Für die meisten Anwendungen und Materialien. Hohe Verschleißresistenz



**Lange Schlegel 40 XHD**

Spezialschlegel zum Sieben und Belüften von Kompost und anderen weichen Materialien zur Erhöhung der Leistung.



**Lange Schlegel 60 XHD**

Spezialschlegel zum Sieben und Belüften von Kompost und anderen weichen Materialien zur Erhöhung der Leistung.



**X-Schlegel**

Zum Stabilisieren, Mischen, Belüften und Zerkleinern Geeignet für X75 und X100 Wellen.

# EIN ALLU TRANSFORMER – MEHRERE SIEBLINIEN.

Die ALLU TS Technik macht das Sieben auf mehrere Korngrößen ohne Ausbau der Wellen mit nur einer Maschine möglich. Die erzielbare Korngröße wird durch den Abstand des Rasterkamms definiert.

Dank der ALLU TS-Technik kann der Separator schnell und einfach an verschiedenen Siebanforderungen angepasst werden und ist damit

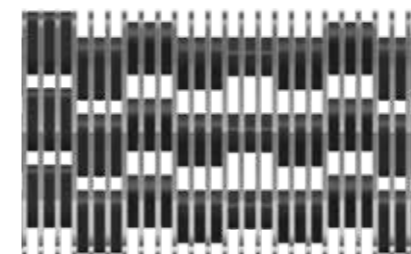
noch vielseitiger einsetzbar.

Die TS-Technik verfügt über ein Selbstreinigungssystem, das auch bei bindigem Material einen hohen

Durchsatz ermöglicht.

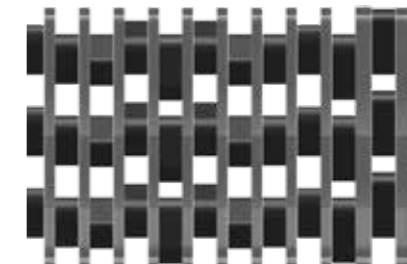
Das Non-Clogging-System verhindert Verstopfungen und ist für das gesamte TS-Sortiment verfügbar.

## SINGLE



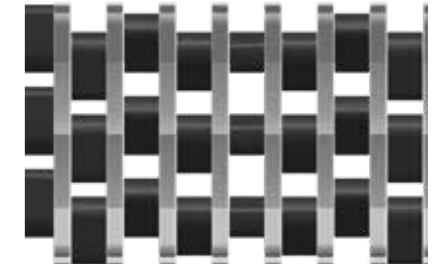
Single Blade Setup:  
Schlegelgrößen 8mm, 16mm,  
25mm, 35mm

## DOUBLE



Double Blade Setup:  
Schlegelgrößen 16mm, 32mm,  
50mm, 70mm

## TRIPLE



Triple Blade Setup:  
Schlegelgrößen 24mm, 48mm,  
75mm, 105mm

## DOUBLING

TS 08 / 16  
TS 16 / 32  
TS 25 / 50  
TS 35 / 70



## TRIPLING

TS 08 / 24  
TS 16 / 48  
TS 25 / 75  
TS 35 / 105



# ALLU WELTWEIT.

## HAUPTSITZ

### ALLU Finland Oy

Jokimäentie 1

16320 Pennala,

FINLAND

Tel: +358 3 882 140

Fax: +358 3 882 1 440

Email: info@allu.net

## DEUTSCHLAND

### ALLU Deutschland GmbH

Maschweg 77

D-49324 Melle

DEUTSCHLAND

Tel: +49 5422 927 82 0

Fax: +49 5422 927 82 15

Email: deutschland@allu.net

## FRANKREICH

### ALLU France S.A.R.L.

180 ZA les Bruottées

21200 VIGNOLES,

FRANCE

Tel: +33 3 80 24 04 34

Fax: +33 3 80 24 04 36

Email: france@allu.net

## NORDAMERIKA

### ALLU Group Inc

25 Kimberly Road, Suite A,

East Brunswick, NJ 08816, USA

Toll Free: 800-939-ALLU (2558)

Tel: +1 (201) 288-2236

Fax: +1 (201) 288-4479

Email: usa@allu.net

## SCHWEDEN

### ALLU Sverige AB

Stenvretsgatan 1,

SE-749 40 Enköping,

SWEDEN

Tel: +46 (0)171-17 15 17

Email: sverige@allu.net

## ALLU-VERKAUFSBÜRO

### CHINA

Room 607, No. 729 Tongbei

Road, Yangpu District,

200120 Shanghai, P.R. CHINA

Tel: +86 21 5888 5836

Fax: +86 21 5888 5801

Email: china@allu.net

## ALLU-VERKAUFSBÜRO

### MITTLERER OSTEN

Tel: 968 9885 3091

Email: me@allu.net

## UNITED KINGDOM Tel:

+44 7900 090762 Email:

uk@allu.net



**TRANSFORMER.™**

