

# **Der Schnelleinsatzkran 42 K.1 Höchst anpassungsfähig**



# **LIEBHERR**

# Flexibel und höchst anpassungsfähig.

Der Schnelleinsatzkran 42 K.1 wurde für Ihren Einsatz auf der Baustelle völlig neu entwickelt. Er ersetzt den bewährten Schnelleinsatzkran 42 K. Bei gleich bleibender Spitzenlast bringt dieser Kran nun über die gesamte Lastkurve ein höheres Lastmoment. Durch die Modellpflege bietet der 42 K.1 deutlich verbesserte Leistungsmaßstäbe. Viele bewährte Details wurden aus der TT-Baureihe übernommen: die halbautomatische Ballastiereinrichtung, die automatische Ballastzentrierung, die Quick-Connection und die schnelle Aufstell-Kinematik. Dieser Kran ist nun mit aufgerichtetem Turm verfahrbar. Für schwieriges Gelände ist dieser Kran auch auf Raupenfahrwerk als 42 KR.1 erhältlich. Viele Vorteile für Ihren Nutzen auf der Baustelle.

## 1 Höchst anpassungsfähig.

Der Schnelleinsatzkran 42 K.1 ist ein idealer Kran für unterschiedlichste Baustellenanforderungen. Dieser Kran bietet neben sieben Hakenhöhen auch die bewährte 30°-Ausleger-Steilstellung sowie die 45°-Ausleger-Ausweichstellung. Diese Merkmale machen diesen Kran sehr anpassungsfähig und wirtschaftlich.

## 3 Schnelle und bedienerfreundliche Montage.

Die komplette Aufstell-Kinematik ist völlig neu. Der 42 K.1 richtet sich jetzt über zwei Doppellenker auf. Dank dieser durchdachten Aufstell-Kinematik hebt sich der 42 K.1 selbstständig über die Transportachsen auf die Spindeln. Eine Person genügt und dieser Kran ist in kürzester Zeit einsatzbereit. Die Montage erfolgt per Knopfdruck mittels Steuerpult oder Funkfernsteuerung.

## 2 Kompakt und schnell im Transport.

Der neue Schnelleinsatzkran 42 K.1 ist ein äußerst kompaktes Gerät. Dieser Kran bietet Ihnen im Straßentransport die geringste Gesamtlänge aller Krane in seiner Klasse. Er wird als komplette, aufstellfertige Einheit verfahren und ist so rasch im Einsatz. Beste Manövrierbarkeit auf der Baustelle gewährleistet der 90°-Einschlag der Lenkachse. Je nach Einsatzort erfolgt der Transport per Langsamläuferachse oder per Schnellläuferachse.

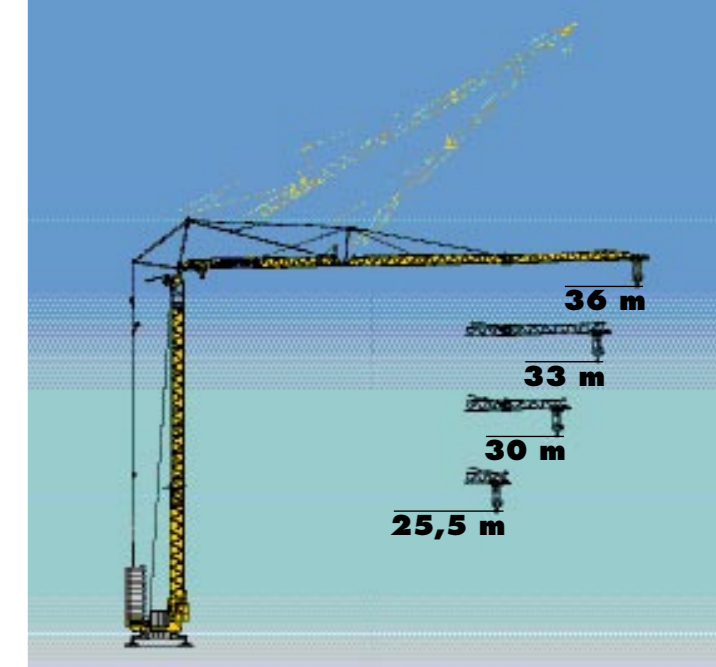
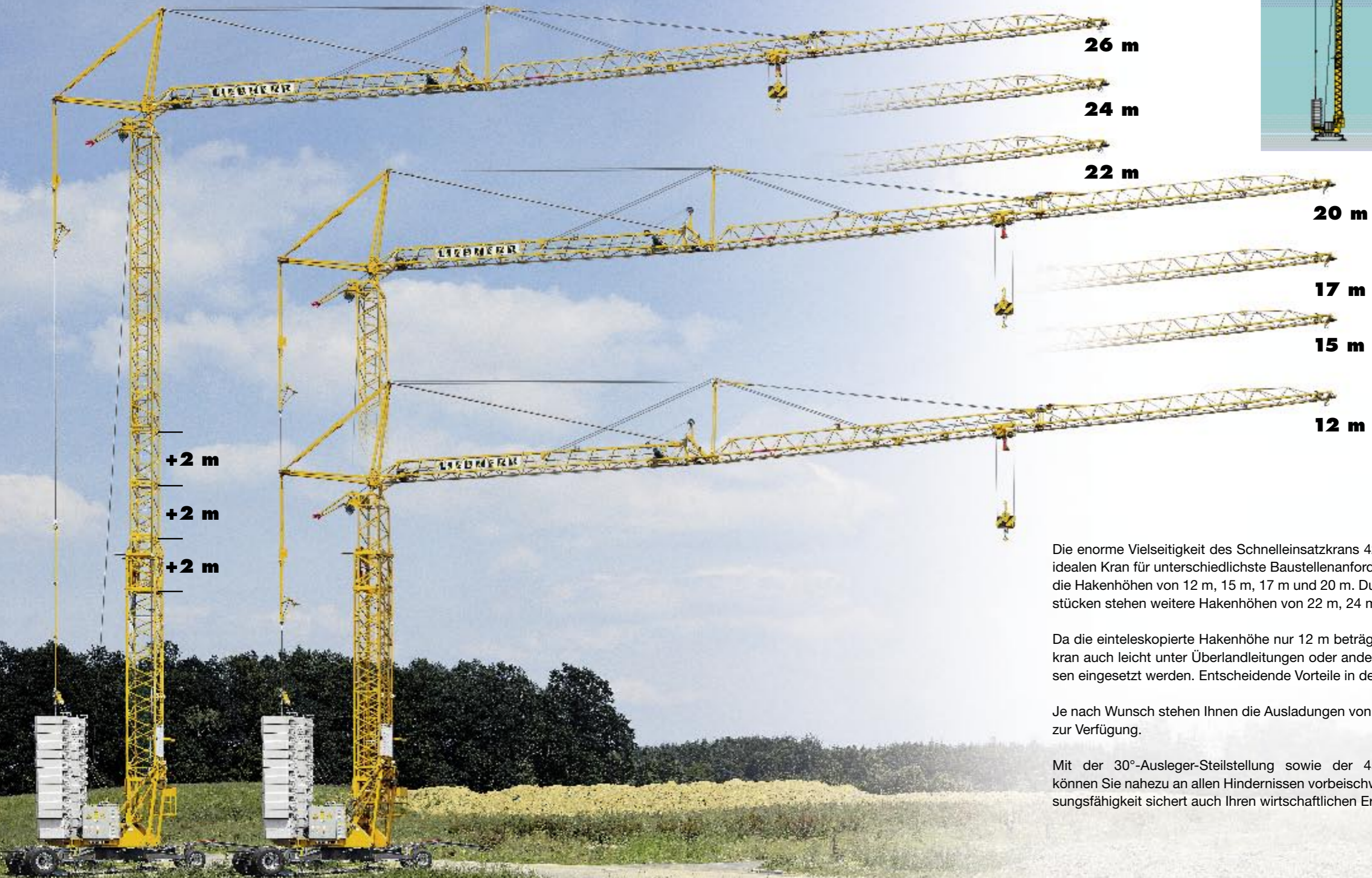
## 4 Perfektion bis ins Detail.

Bewährte Details wie die Quick-Connection, die automatische Ballastzentrierung, die Auslegerabspannstange und die optimierte Betriebsauflage tragen zum einfachen Montage-Handling dieses neuen Schnelleinsatzkrans bei. Sie profitieren hier von unserer langjährigen Erfahrung am Bau.



# 1 Höchst anpassungsfähig.

7 Hakenhöhen, 4 Auslegerlängen, 30°-Ausleger-Steilstellung und die 45°-Ausleger-Ausweichstellung.



4 Auslegerlängen,  
30°-Ausleger-Steilstellung und  
45°-Ausleger-Ausweichstellung.

Die enorme Vielseitigkeit des Schnelleinsatzkrans 42 K.1 macht diesen Kran zum idealen Kran für unterschiedlichste Baustellenanforderungen. Der 42 K.1 integriert die Hakenhöhen von 12 m, 15 m, 17 m und 20 m. Durch das Einklettern von Turmstücken stehen weitere Hakenhöhen von 22 m, 24 m und 26 m zur Verfügung.

Da die eintele skopierte Hakenhöhe nur 12 m beträgt, kann dieser Schnelleinsatzkran auch leicht unter Überlandleitungen oder anderen tief hängenden Hindernissen eingesetzt werden. Entscheidende Vorteile in der Praxis.

Je nach Wunsch stehen Ihnen die Ausladungen von 25,5 m, 30 m, 33 m und 36 m zur Verfügung.

Mit der 30°-Ausleger-Steilstellung sowie der 45°-Ausleger-Ausweichstellung können Sie nahezu an allen Hindernissen vorbeis chwenken. Diese enorme Anpassungsfähigkeit sichert auch Ihren wirtschaftlichen Erfolg.

# 2 Kompakt und schnell im Transport.

Der Schnelleinsatzkran 42 K.1 ist äußerst kompakt auf der Straße verfahrbar. Durch den geringen Achsabstand von 5,9 m ist dieser Kran sehr wendig. Mit den standardisierten Achsenanschlüssen für Adapter und Achsen am Unterwagen sind alle vorhandenen Liebherr-Transportachsen problemlos verwendbar. Die Achsanschlussmöglichkeiten sind beidseitig. Ein Transport in zwei Richtungen ist möglich. Für den Transport genügt ein 3-achsiger LKW. Die Transportachsen können bei der Arbeit am Kran verbleiben.

Der Transport erfolgt mit Langsamläuferachsen oder mit Schnellläuferachsen. Die Schnellläuferachse macht den Schnelleinsatzkran 42 K.1 zum normalen Anhänger, der auf Autobahnen mit 80 km/h verfahrbar ist. Für den 42 K.1 gilt wie für alle Liebherr-Turmdrehkrane die Allgemeine Betriebserlaubnis ABE.

Für den Einsatz in schwierigem Gelände steht dieser Kran auch mit Raupenfahrwerk zur Verfügung. Schnelle Standortwechsel mit Volllast sind kein Problem.



Der kompakte Raupenunterwagen des 42 KR.1



# 3 Schnelle und bedienerfreundliche Montage.

## Stehend verfahrbar.

Dieser Schnelleinsatzkran kann ohne besondere Hilfsmittel mit aufgerichtetem Turm in engste Baustellen gefahren werden. Je nach Baustellensituation wird der Platz so optimal genutzt und keine Ausladung verschenkt. Dieser entscheidende Vorteil spart Ihnen bares Geld. Der 90°-Lenkeinschlag der Vorderachse sowie der geringe Radstand garantieren Ihnen einfaches Rangieren.



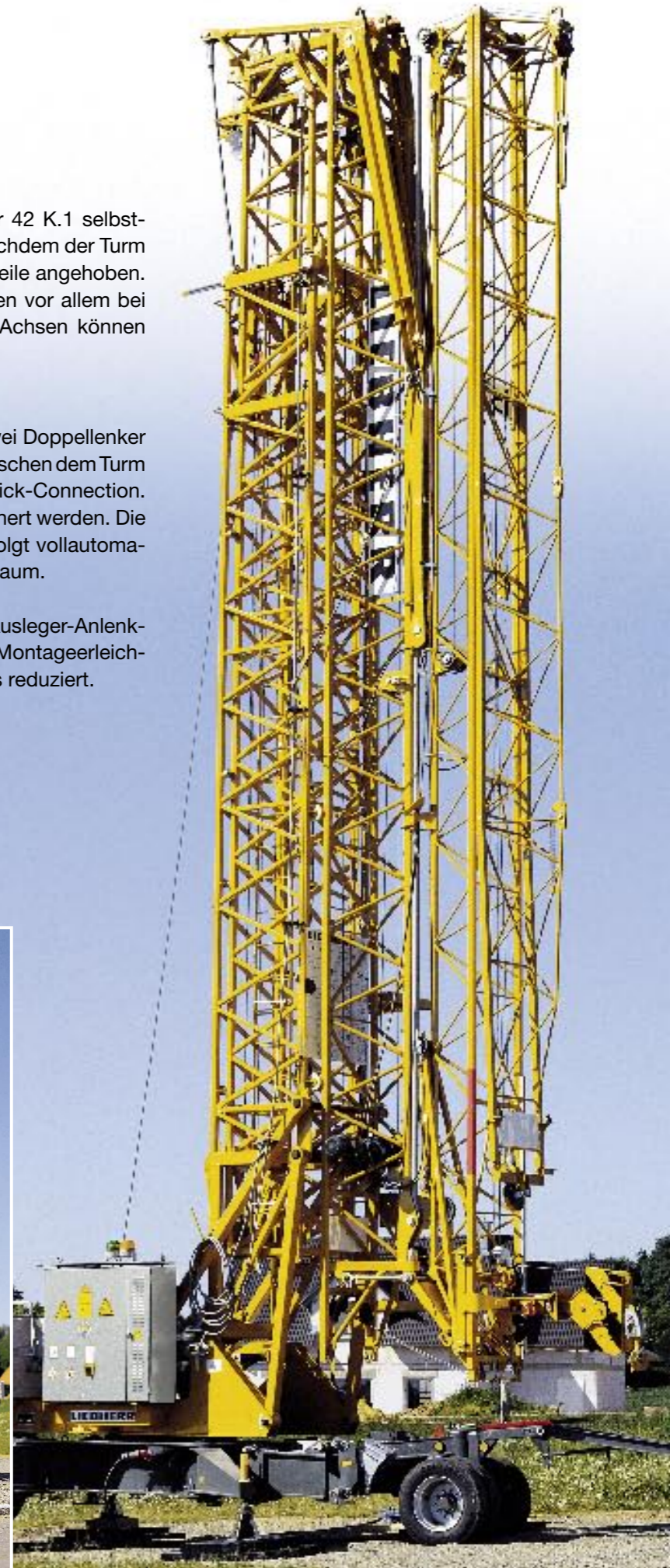
## Präzises Aufspindeln.

Mit der komfortablen Aufstell-Kinematik hebt sich der 42 K.1 selbstständig über die Transportachsen auf die Spindeln. Nachdem der Turm leicht aufgerichtet ist, wird der Kran über die Aufgleisseile angehoben. Das sehr hohe Aushebemaß dieses Krans sichert Ihnen vor allem bei unebenen Baustellen problemloses Aufspindeln. Die Achsen können am Kran bleiben.

## Schnelle Montage.

Der Schnelleinsatzkran 42 K.1 richtet sich jetzt über zwei Doppellenker mit der Montagewinde auf. Die Ver- und Entriegelung zwischen dem Turm und der Drehbühne erfolgt halbautomatisch mit der Quick-Connection. Die Konusbolzen müssen lediglich mit einem Keil gesichert werden. Die Verriegelung zwischen dem Innen- und Außenturm erfolgt vollautomatisch. Der 42 K.1 benötigt einen sehr geringen Aufstellraum.

Als weiteres Merkmal aus der Praxis kommt nun am Ausleger-Anlenkstück eine Abspannstange zum Einsatz. Zur weiteren Montageerleichterung wurde der Einsatz von Abspannseilen nochmals reduziert.



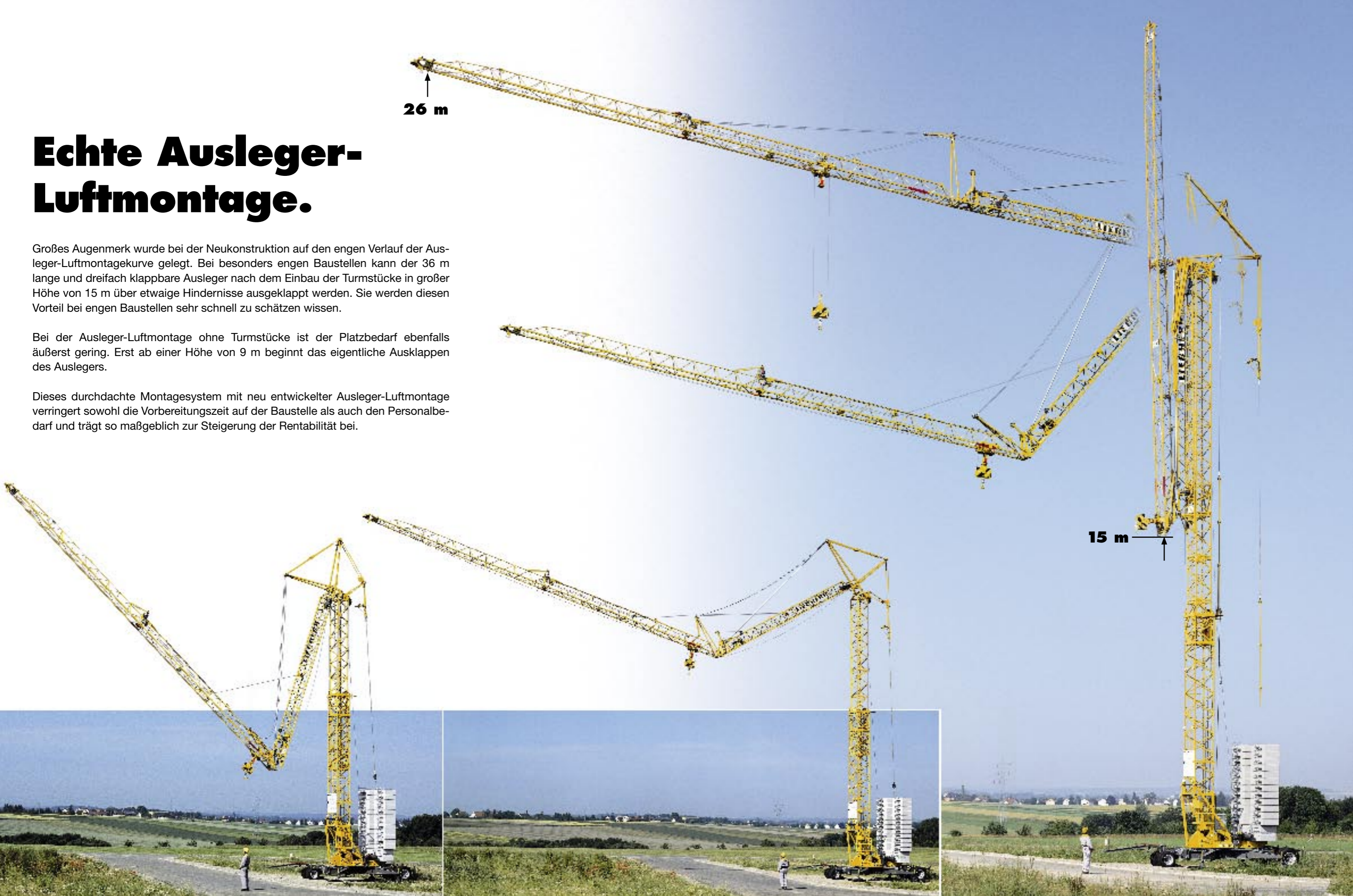
Problemloses Aufspindeln auch bei unebenem Untergrund.

# Echte Ausleger-Luftmontage.

Großes Augenmerk wurde bei der Neukonstruktion auf den engen Verlauf der Ausleger-Luftmontagekurve gelegt. Bei besonders engen Baustellen kann der 36 m lange und dreifach klappbare Ausleger nach dem Einbau der Turmstücke in großer Höhe von 15 m über etwaige Hindernisse ausgeklappt werden. Sie werden diesen Vorteil bei engen Baustellen sehr schnell zu schätzen wissen.

Bei der Ausleger-Luftmontage ohne Turmstücke ist der Platzbedarf ebenfalls äußerst gering. Erst ab einer Höhe von 9 m beginnt das eigentliche Ausklappen des Auslegers.

Dieses durchdachte Montagesystem mit neu entwickelter Ausleger-Luftmontage verringert sowohl die Vorbereitungszeit auf der Baustelle als auch den Personalbedarf und trägt so maßgeblich zur Steigerung der Rentabilität bei.



Die Ausleger-Luftmontage ohne zusätzliche Turmstücke.

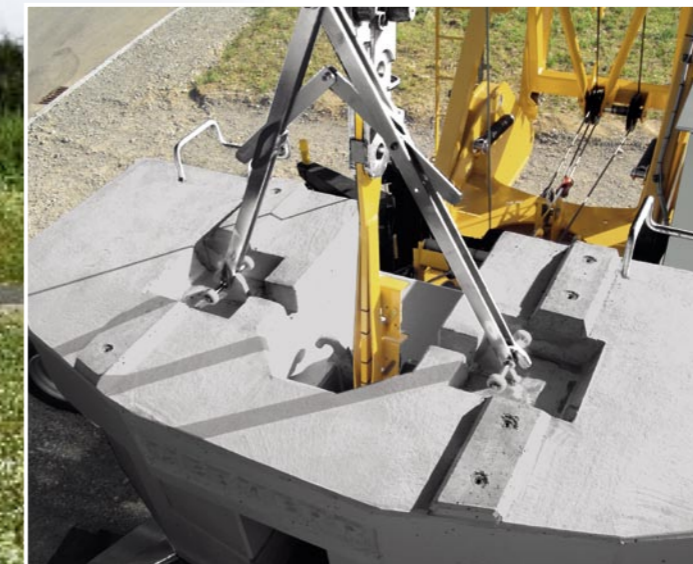


# Einfaches Ballastieren.

Eine schnelle und komfortable Ballastierung gewährt das Zusammenspiel der Hub- und Montagewinde. Mit der Montagewinde bewegt sich der Turm in eine sehr große Ballastierausladung. Mit der Hubwinde werden die Ballastplatten aufgelegt. Die neue, halbautomatische Ballastiereinrichtung, in Verbindung mit der Ballastzentrierung der 32 TT-Ballastplatten, sichert Ihnen absolute Zeitvorteile. Die Ballastplatten können mit bis zu 5 m Ballastierausladung allseitig vom LKW gehoben werden.

Die Handhabung der halbautomatischen Ballastiereinrichtung ist denkbar einfach: die Schere auf dem Ballast absetzen, von Hand entriegeln, der Rest geht automatisch. Durch die automatische Ballastzentrierung ist ein Nachrichten der einzelnen Ballastblöcke nicht notwendig.

Die Ballastplatten vieler Liebherr-Schnelleinsatzkrane können bei diesem Kran ebenfalls verwendet werden. Ein weiterer Pluspunkt zur Senkung der Kosten im Kranpark.



Die halbautomatische Ballastiereinrichtung.



Die automatische Ballastzentrierung.

# Das Kurzzeit-Klettern.

Die Hakenhöhen des 42 K.1 können durch das Einklettern von drei Turmstücken mit je 2 m Länge den Baustellenerfordernissen individuell angepasst werden. Der Schnelleinsatzkran 42 K.1 erreicht so Hakenhöhen von 22 m, 24 m und 26 m.

Mit der Kurzzeit-Klettereinrichtung werden die Turmstücke von unten eingeklettert. Das Turmstück wird mit dem Innenturm verbolzt und mit der Montageflasche nach oben teleskopiert.

Um die Kosten im Kranpark niedrig zu halten, können beim neuen Schnelleinsatzkran 42 K.1 auch die Turmstücke 35 K und 40 K eingesetzt werden. Ein weiterer Baustein im modularen Baukastensystem von Liebherr.



Einklettern von weiteren Turmstücken für mehr Hakenhöhe.



# 4 Perfektion bis ins Detail.

## Die Quick-Connection.

Die Ver- und Entriegelung zwischen dem Turm und der Drehbühne erfolgt automatisch mit der Quick-Connection. Anschließend brauchen nur die beiden federbelasteten Konusbolzen mit je einem Hammerschlag durch einen Keil gesichert werden. Die Verriegelung zwischen dem Innen- und Außenturm erfolgt vollautomatisch.

## Die neue Betriebsauflage.

Die neue Betriebsauflage wurde noch einmal in den Bereichen Sicherheit und Funktionalität überarbeitet. Der Innen- und Außenturm wird jetzt formschlüssig verspannt. Ein absolut ruhiges Arbeiten ist somit gewährleistet.

## Die neue Ausleger-Anlenkung.

Die Anlenkung des Ausleger-Anlenkstücks erfolgt nun mittig im Turm. Somit treten gleichmäßige, materialschonende Kräfte im Turm auf.

## Die Umscherautomatik.

Dieser Kran ist auch mit der patentierten Umscherautomatik von Liebherr ausgerüstet. Der Kranführer hat die Möglichkeit vom Steuerpult oder der Funkfernsteuerung aus per Knopfdruck von 2-Strang- auf 4-Strang-Betrieb und zurück umzuschwenken. Ohne Aufwand kann so die jeweils optimale Hubgeschwindigkeit gefahren werden. Diese Umscherautomatik bringt Ihnen entscheidende Zeitvorteile bei der Arbeit.



Die Quick-Connection zur schnellen Turmverriegelung.

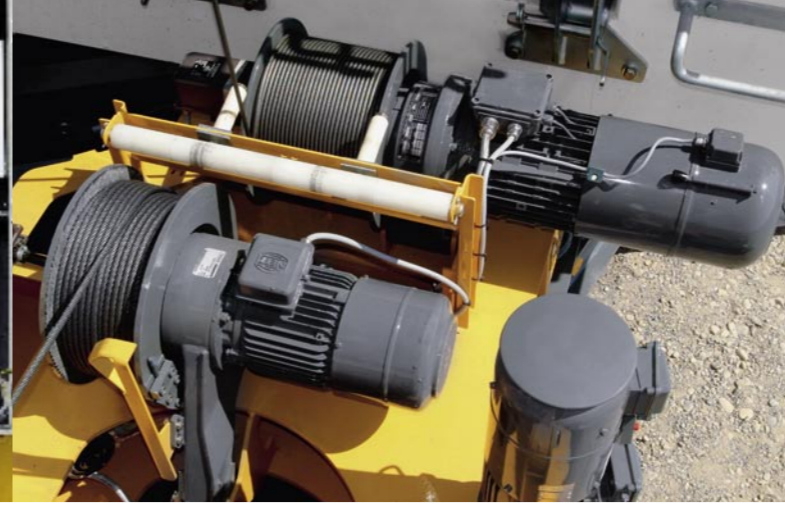
Die neue Betriebsauflage.

Gleichmäßige Verteilung der Kräfte im Turm durch die mittige Ausleger-Anlenkung.

Die patentierte Umscherautomatik.



Der Schaltschrank.



Die Hub- und Montagewinde.



Das EDC-Drehwerk.



Das Katzfahrwerk.



# Eigengefertigte, leistungsstarke Liebherr-Antriebe.

Alle Antriebe und der Schaltschrank sind eigengefertigte Liebherr-Komponenten. Wir garantieren Qualität, Langlebigkeit und hohe Verfügbarkeit.

## **Der Schaltschrank.**

Der 42 K.1 ist serienmäßig mit Schützensteuerung ausgestattet. Der Schaltschrank integriert den EDC-Drehwerks-Controller und den frequenzgeregelten Hubwerks-Controller (Option). Das Augenmerk wurde bewusst auf eine einfache und langlebige Funktion der Komponenten gelegt.

## **Die Hub- und Montagewinde.**

Die Hub- und Montagewinde ist jeweils mit einem eigenen Antrieb ausgerüstet. Für stufenlose Hub- und Senkgeschwindigkeiten von 0 bis 50 m/min steht optional ein Hubwerk mit Frequenzumrichter zur Verfügung. Feinfühliges und millimetergenaues Absetzen der Last ist garantiert. Liebherr fertigt diese Antriebe selbst.

## **Das EDC-Drehwerk.**

Zur Serienausstattung des 42 K.1 gehört das patentierte EDC-Drehwerk. Die elektronische Überwachung macht das Drehwerk konterfähig, der Kranführer kann also voll gegensteuern. Stufenlose Arbeitsgeschwindigkeiten, die automatische Lastpendeldämpfung und die elektronische Windlastregelung sind entscheidende Vorteile für ein sicheres Arbeiten auf der Baustelle. Die elektronische Steuerung gewährleistet absolut feinfühliges und stoßfreie Drehbewegungen. Sie können Ihre Lasten so sicher, präzise und punktgenau anfahren.

## **Das Katzfahrwerk.**

Das Katzfahrwerk überzeugt durch feinfühliges Fahren mit zwei Geschwindigkeiten. Bei der 30°-Auslegersteilstellung ist kein leistungsstärkerer Antrieb notwendig.

# Leistung im Überblick.



## Technische Daten

- Max. Traglast 2.500 kg/4.000 kg
- Spitzenlast 1.100 kg
- Max. Ausladung 36 m
- Max. Hakenhöhe 26 m
- 30°-Ausleger-Steilstellung 40,5 m

## Hakenhöhen

- 12 m, 15 m, 17 m, 20 m, 22 m, 24 m, 26 m
- 30°-Ausleger-Steilstellung
- 45°-Ausleger-Ausweichstellung

## Ausladungen

- 25,5 m, 30 m, 33 m, 36 m

## Drehradien

- 2,25 m, 2,5 m

## Ballastierung

- Halbautomatische Ballastierschere
- Selbstzentrierende Ballastplatten
- Ballastplatten 35 K, 40 K und 32 TT verwendbar
- Große Ballastierausladung von 5 m

## Stehend verfahrbar

- Einsatz in engsten Baulücken

## Schaltschrank

- Schützensteuerung
- EDC-Controller
- FU-Frequenzumrichter

## Umscherautomatik

- 2- bzw. 2/4-Strang

## Antriebe

- EDC-Drehwerk
- Hubwerk 3fach polumschaltbar
- FU-Hubwerk mit Frequenzumrichter
- Katzfahrwerk 2fach polumschaltbar

## Superleichte Montage

- Quick-Connection
- Ausgeklügelte Aufstell-Kinematik
- Ausleger-Abspannstange
- Hub- und Montagewinde

## Ausleger-Luftmontage

- Ausklappen über Hindernissen

## Klettern

- Kurzzeit-Klettereinrichtung
- Hakenhöhen 22 m, 24 m, 26 m
- Turmstücke 35 K, 40 K verwendbar

## Transport

- Länge nur 14,3 m
- Schnellläuferachse bis 80 km/h
- Langsamläuferachse 25 km/h
- Universal ABE
- Lenkeinschlag 90°
- Standardisierte Achsanschlüsse
- Alle Liebherr-Transportachsen verwendbar
- Achsanschluss beidseitig

## Raupenunterwagen

- Kompakte Bauform
- Geringe Bodenpressung
- Große Mobilität im Gelände
- Schnelle Standortwechsel mit Vollballast